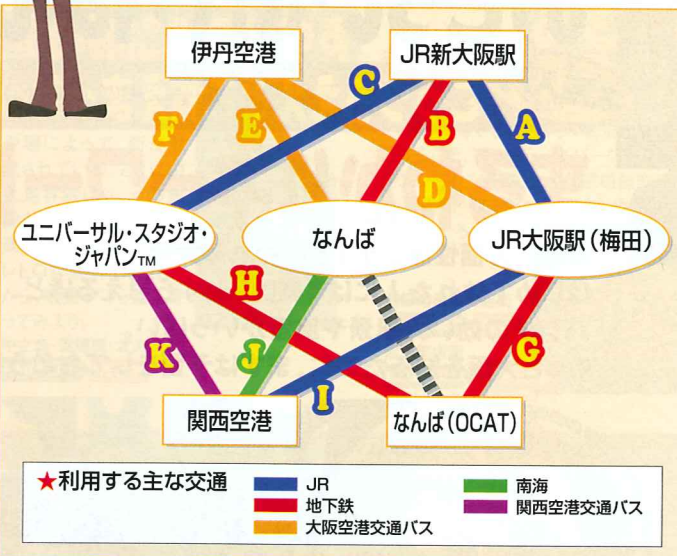




## 大阪に到着したら まずはこのルートで 行動しよう！

大阪に到着したけど、目的地までのアクセスがわからな〜い(ToT)  
そんな悲劇を避けるために、まずはルートを確認しよう！



### A JR新大阪駅→JR大阪駅(梅田)

JR京都線大阪方面行き(15・16番線)で、4分(160円)。大阪で下車

### B 新大阪駅→なんば

地下鉄御堂筋線新大阪から天王寺・なかもず方面行き(1番線)で、15分(270円)。なんばで下車

### C JR新大阪駅→ユニバーサル・スタジオ・ジャパン™

JR京都線大阪方面行き(15・16番線)で、4分。大阪で大阪環状線ユニバーサルシティ方面行き(1番線)に乗り換えて、10分(210円)。ユニバーサルシティで下車。

### D 伊丹空港→JR大阪駅(梅田)

大阪空港交通バス梅田方面行きで25分(620円)。新阪急ホテル、マルビル、ハートビズ大阪で下車。

### E 伊丹空港→なんば

大阪空港交通バスなんば方面行きで35分(620円)。なんばで下車。  
大阪モノレール門真市方面行きで12分(320円)。千里中央で北大阪急行～地下鉄御堂筋線なんば・天王寺方面行きに乗り換えて27分(390円)、なんばで下車。

### F 伊丹空港→ユニバーサル・スタジオ・ジャパン™

大阪空港交通バスユニバーサル・スタジオ・ジャパン方面行きで45分(900円)。ユニバーサル・スタジオ・ジャパンで下車。

### G OCAT→JR大阪駅(梅田)

地下鉄四つ橋線なんばから西梅田方面行きで8分(230円)、西梅田で下車。

### H OCAT→ユニバーサル・スタジオ・ジャパン™

地下鉄四つ橋線なんば駅から西梅田方面行きで8分(230円)、西梅田で下車。  
JR大阪から大阪環状線ユニバーサルシティ方面行き(1番線)に乗り換えて、10分(210円)。ユニバーサルシティで下車。

### I 関西空港→JR大阪駅(梅田)

JR関西空港線関空快速大阪方面行き(3・4番線)で1時間5分(1160円)、大阪で下車。

### J 関西空港→なんば

南海空港線特急「ラビット」(1番線)で37分(1390円)、なんばで下車。

### K 関西空港→ユニバーサル・スタジオ・ジャパン™

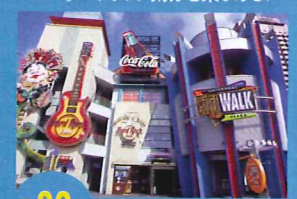
関西空港交通バスユニバーサル・スタジオ・ジャパン方面行きで1時間10分(1300円)。ユニバーサル・スタジオ・ジャパンで下車。

これで迷わないね〜！  
ターミナル駅は混雑しているけど、落ち着いて移動しようね！

大阪の人は、JR大阪駅周辺の繁華街を「キタ」、心斎橋からなんば付近までを「ミナミ」と呼ぶんだって。その範囲は広いから、注意しないと間違えちゃうよ。

## ユニバーサルシティ

映画の世界を体感できるおなじみのユニバーサル・スタジオ・ジャパン。隣接するユニバーサル・シティウォーク大阪には、飲食店や雑貨店がいっぱい。ハリウッド気分を楽しめる！



P.22~

## ベイエリア

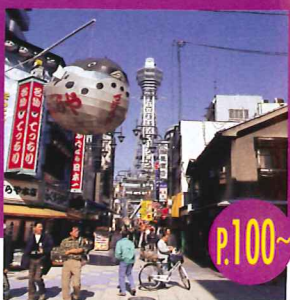
世界最大級の水族館・海遊館をはじめ、ATCやWTCなど、ファミリーからカップルまで楽しめるエリア。観覧車や展望台からロマンチックな夜景にうっとり。



P.114~

## 天王寺新世界

通天閣とジャンジャン横丁が有名なベタコテの新世界。最近では串カツ店のオープンラッシュで、行列のできる名店を目指す観光客が急増。すぐ近くの天王寺には、ファッションビルが立ち並び。



P.100~

### 中之島

淀屋橋／北浜

大阪のオフィス街。サラリーマンやOL御用達のおいしい店が多い。また、水の都・大阪を象徴する景色も望め、中之島界隈ではレトロな近代建築や美術館めぐりが楽しめる。最近ではこれらのエリアを総称して「北船場」と呼ぶことも。

P.112~

### キタ

JR大阪駅界隈  
阪急梅田駅界隈  
茶屋町／北新地

巨大なビルが林立する大阪の中心地。再開発が進むJR大阪駅周辺、新しいショッピングビルで賑わう阪急梅田駅界隈や茶屋町、飲み屋やバーがひしめく大阪一の歓楽街・北新地など、エリアごとに個性が違う。ほとんどが地下街でつながっている。

P.80~ P.92~

### ミナミ

心斎橋／道頓堀／なんば

高級ブランドショップが並び心斎橋、グリコの看板で有名な道頓堀、なんばグランド花月があるなんばなど、大阪らしい派手エリア。南北に延びる御堂筋を目印に行動するのが迷わないコツ。

P.54~

### 天王寺・新世界

通天閣とジャンジャン横丁が有名なベタコテの新世界。最近では串カツ店のオープンラッシュで、行列のできる名店を目指す観光客が急増。すぐ近くの天王寺には、ファッションビルが立ち並び。

P.100~

おしゃれな街でのんびりショッピングをしたいなら、堀江や南船場がオススメ。洋服やバッグ、雑貨などが充実しているよ。かわいいカフェも多いので、散策にもぴったり！

P.106

JR線 地下鉄 御堂筋線 地下鉄中央線 新orld線 新orld線

# 大阪って、 こんな街やねん！

大阪入門 ごっつうええとこ教えまっせnavi

おもしろい街から、いまどきのハイセンスなエリアまで  
大阪には個性あふれる場所がいっぱい！

## 大阪城とその周辺

天守閣を囲むように大阪城公園が広がる。すぐ近くにはOBP(大阪ビジネスパーク)があり、さらにその先には情緒あふれる京橋エリアが。新旧が交差する不思議な魅力がある。

大阪城とその周辺 OBP・京橋など P.110~

## ミナミ

高級ブランドショップが並び心斎橋、グリコの看板で有名な道頓堀、なんばグランド花月があるなんばなど、大阪らしい派手エリア。南北に延びる御堂筋を目印に行動するのが迷わないコツ。

ミナミ 心斎橋／道頓堀／なんば P.54~

## 鶴橋

コリアンストリートから焼き肉の名店まで、街そのものが韓流という風情の鶴橋。チヂミやキムチなど、テイクアウトできるグルメも充実している。

鶴橋 P.106

## アメリカ村

アメカジや古着ファッションの店で賑わうアメリカ村、ファッションはもちろん雑貨店やカフェが多い堀江、洗練されたセレクトショップが人気の南船場など、おしゃれ大好きさんには絶対欠かせないエリア。

アメリカ村 堀江／南船場 P.70~